



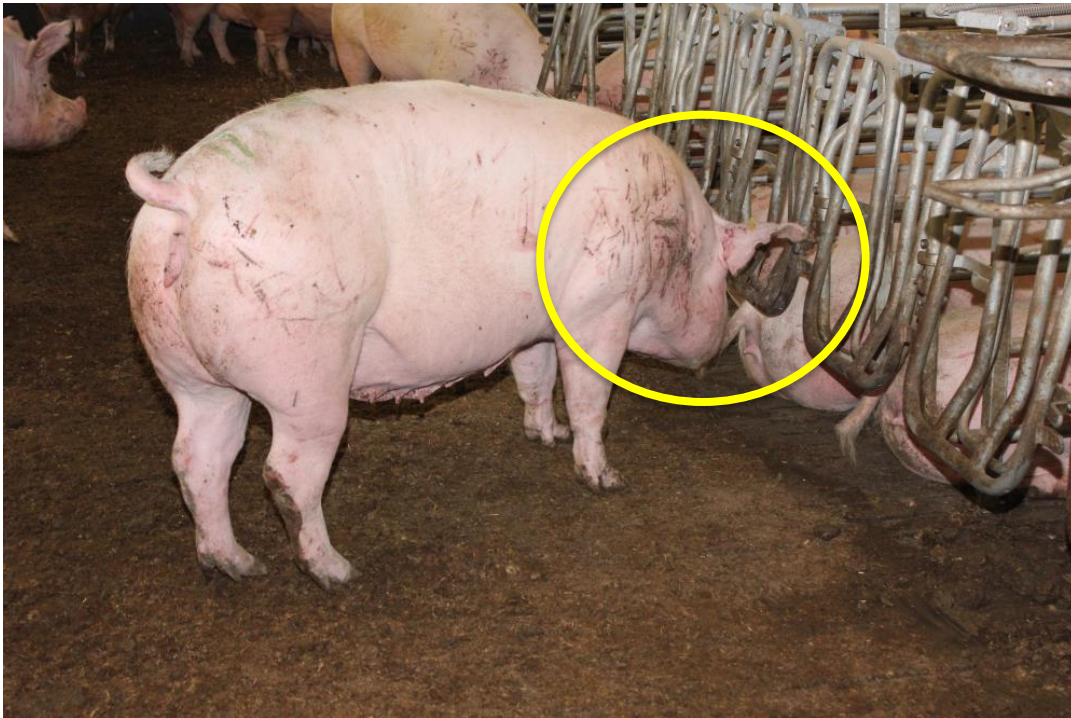
INDSÆTTELSE I DRÆGTIGHEDSSTALD OG OPTIMAL INDRETNING AF STIER

Chefforsker Lisbeth Ulrich Hansen

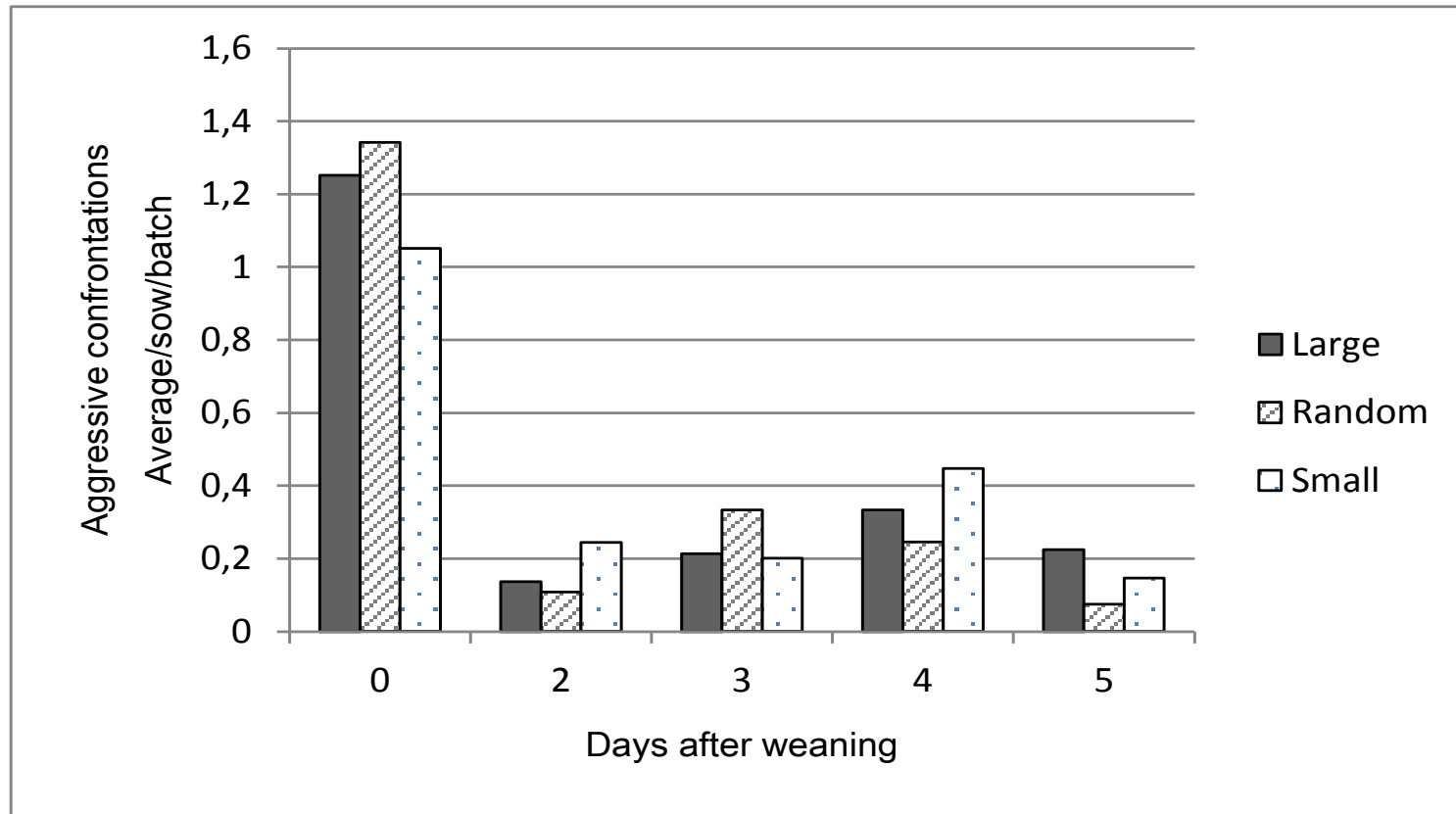
LandboNord
Marts 2016

EMNER

- Grupperingsstrategi
 - Hvor og hvornår?
 - Gylte med?
- Indretning af drægtighedsstier
 - Lave liggevægge
- Overbrusning



ANTAL KONFRONTATIONER



UNDERLAG OG BELÆGNINGSGRAD



Forsøg har vist signifikant flere benproblemer når der er spaltegulv fremfor dybstrøelse



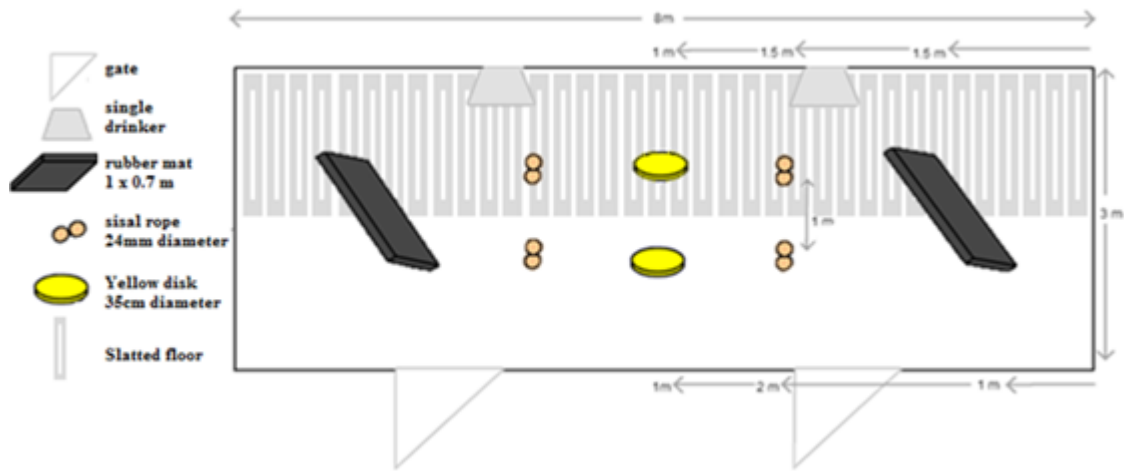
Forsøg har vist effekt af belægningsgrad på frekvensen af søer behandlet for benproblemer

1,8 hhv. 3,5 m²/so i aktivitetsområdet

"TVUNGEN" GRUPPERING I LØBESTIEN MEDDELELSEN NR. 1060



5-8 pct. af søerne behandlet for benproblemer og
10-18 pct. af søerne havde benproblemer (kode 3 og 4)



SIKKER GRUPPERING I DRÆGTIGHEDSSTIEN



Stabile grupper
Gyltene ind 2-3 dage før søerne



Mætte / nem adgang til foder
Halm i store mængder

HVOR GEMMER DE SYGE SØER SIG?



Putter sig hvor der er ro i stien
Ofte benproblemer og derfor svære at få
rejst op



Alle dyr skal tilses hver dag
Handling med det samme
Spørg dyrlægen eller kollega om råd

SØER SKAL ÆDER HVER DAG



Halm tildeling får søerne op

Aktuel levneliste (elektronisk sofodring) er en vigtig hjælp

- Printes sidst på foderdøgnet
- Søer der ikke har ædt minimum 75 % af rationen tilses

TILSYN NÅR DER FODRES



Fokus på søer der ikke kommer til krybben

- Sortering efter alder/huld i 3-4 grupper
- 4-5 stier fodres færdig ad gangen

Svært at se søer med benproblemer !

RISIKO SØER



Gylte og unge søer *samt*
Ny dannede grupper

Opmærkes til observation *eller*
Udtages til sygesti



SYGESTI OG BEHANDLING



5 – 10 pct. sygestis-pladser
Blødt underlag



Valg af medikament og
behandlingsstrategi fastlægges i
samråd med dyrlægen

HVEM LIGGER HVOR, NÅR DET ER KØLIGT?



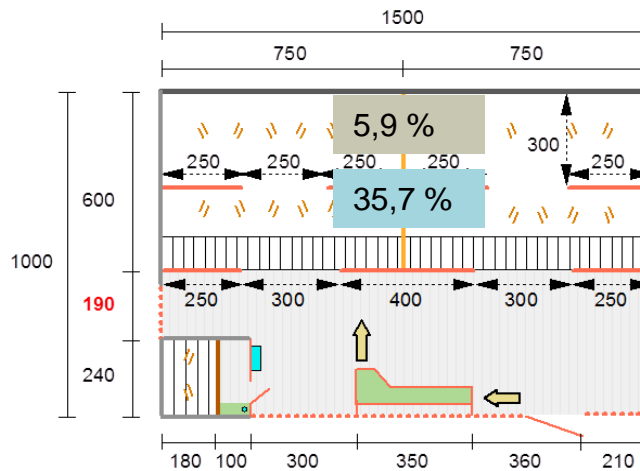
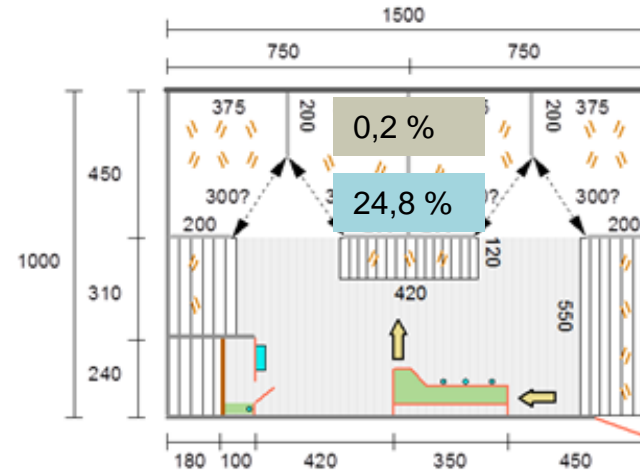
Rangstærke søer i lejet

- De øvrige søer henvises til aktivitetsområdet

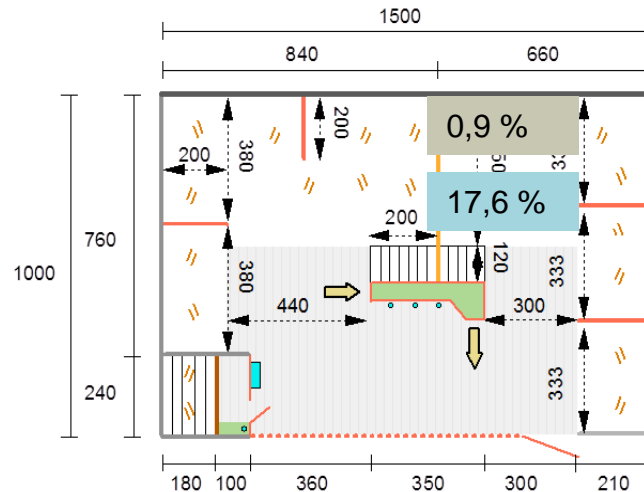
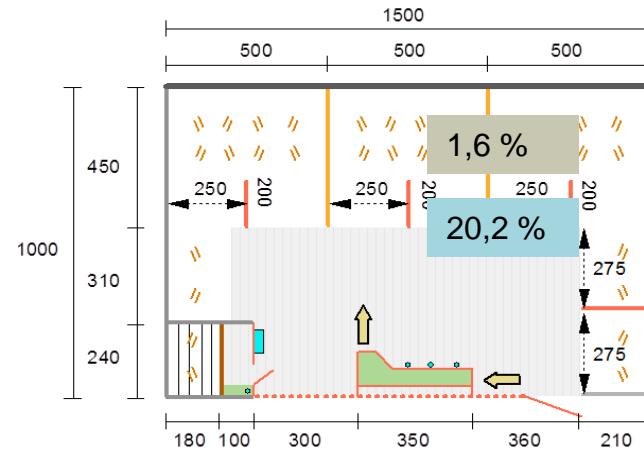
Afkøling af rangsvage søer (gylte/unge, tynde, "udstødte")

Behov for mange attraktive liggepladser

TRADITIONEL INDRETNING / DRÆN I LEJET



LAVE LIGGEVÆGGE OG FODERSTATION I MIDTEN AF STIEN



LAVE LIGGEVÆGGE IKKE I KONFLIKT MED 3-METER REGLEN



Mindre arbejdsforbrug til rengøring
Bedre udnyttelse af halmen i lejet



5 cm tykt inventar
40 cm højt og 2 m langt

HVEM LIGGER HVOR, NÅR DET ER VARMT?



- Rangstærke søer søler i aktivitetsområdet *men*
Køling af alle søer er vigtigt – overbrusningen skal derfor køre
- Hele aktivitetsområdet (2-3 strenger)
 - 1,5 minutter – 2 gange/time i dagtimerne (forsøg)
 - Øger skridsikkerheden og gødningsgennemgangen markant

KAN VI STYRE SØERNES ADFÆRD?



Søer holder rent hvor de æder og ligger
Ligger op ad lukket inventar / lunt
Gøder ved åbent inventar / træk
Overbrusning



SOCIALISERING AF POLTE



- Socialisere polte med ældre søer
- Effekt på hvor hurtig de senere bliver en del af so-gruppen
- Gode pladsforhold/-flugtmuligheder



GYLTE MED/IKKE MED I STIER MED SØER?



- Gylte i store dynamiske grupper med ældre gylte
- Gylte i stabile grupper med søer

GYLTE DER NÅR LØBNING TIL 2. KULD

| Strategy | Herd 1 | Herd 2 |
|------------------------------|--------|--------|
| Gylte i dynamiske grupper, % | 12 | 13 |
| Gylte i stabile grupper, % | 15 | 11 |
| <i>P</i> value | 0.29 | 0.56 |

ANDRE RESULTATER

- Ingen forskel i frekvensen af gylte med benproblemer
- Ingen forskel i foderoptagelsen
 - Dog havde gylte i dynamiske grupper en lavere foderoptagelsen den første uge efter indsættelse



OPSTALDNING AF POLTE



- Ekstra plads
- Restriktiv fodring
- Kontakt med personalet
- Tilsyn og opsyn



POSITIV "STRESS": "NYT OG SPÆNDENDE"



POSITIV "STRESS": "NYT OG SPÆNDENDE"



UDFORDRING AT KOMBINERE TRÆNING OG BRUNST-STIMULERING



OPSAMLING

- Grupperingsstrategi
 - Stabile grupper – dannelse af rang én gang
 - Plads og skridsikkert underlag
 - Dagligt tilsyn – målrettet og strategisk
- Indretning af drægtighedsstier
 - Lave liggevægge
- Overbrusning
 - Vigtigt for at styre dyrenes adfærd, sikre gødningsgennemgang og dermed holde gulvet skridsikkert
- Polte
 - Strategisk management – hvor, hvornår og hvorfor?
 - Socialisering